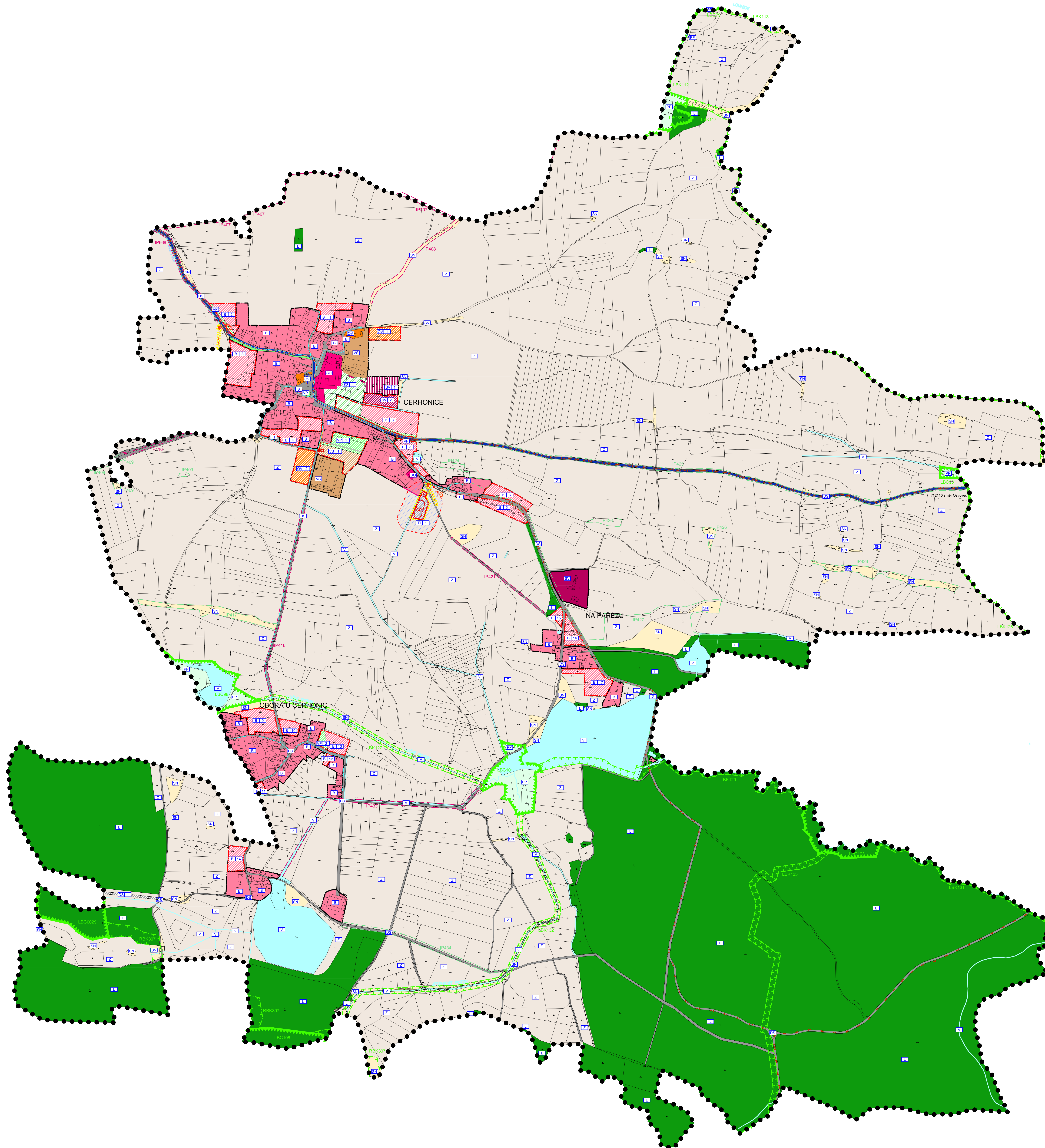


Územní plán Cerhonice

HLAVNÍ VÝKRES



PLOCHY S ROZDÍLNÝM ZPŮSOBEM VYUŽITÍ

STABILIZOVANÉ PLOCHY	NAVŘZENÉ PLOCHY	PLOCHY PŘESTAVBY	
[Symbol]	[Symbol]	[Symbol]	PLOCHY BYDLENÍ (§ 4 vyhl.501/2006 sb.)
[Symbol]	[Symbol]	[Symbol]	PLOCHY SMÍŠENÉ OBYTNÉ (§ 8 vyhl.501/2006 sb.)
[Symbol]	[Symbol]	[Symbol]	PLOCHY SMÍŠENÉ OBYTNÉ (§ 8 vyhl.501/2006 sb.) - soukromá zeleň
[Symbol]	[Symbol]	[Symbol]	PLOCHY OBČANSKÉHO VYBAVENÍ (§ 6 vyhl.501/2006 sb.)
[Symbol]	[Symbol]	[Symbol]	PLOCHY VÝROBY A SKLADOVÁNÍ (§ 11 vyhl.501/2006 sb.)
[Symbol]	[Symbol]	[Symbol]	PLOCHY SMÍŠENÉ VÝROBNÍ (§ 12 vyhl.501/2006 sb.)
[Symbol]	[Symbol]	[Symbol]	PLOCHY TECHNICKÉ INFRASTRUKTURY (§ 10 vyhl.501/2006 sb.)
[Symbol]	[Symbol]	[Symbol]	PLOCHY VEŘEJNÝCH PROSTRANSTVÍ (§ 7 vyhl.501/2006 sb.)
[Symbol]	[Symbol]	[Symbol]	PLOCHY LESNÍ (§ 15 vyhl.501/2006 sb.)
[Symbol]	[Symbol]	[Symbol]	PLOCHY VODNÍ A VODOHOSPODÁŘSKÉ (§ 13 vyhl.501/2006 sb.)
[Symbol]	[Symbol]	[Symbol]	PLOCHY PŘÍRODNÍ (§ 16 vyhl.501/2006 sb.)
[Symbol]	[Symbol]	[Symbol]	PLOCHY ZEMĚDĚLSKÉ (§ 14 vyhl.501/2006 sb.)
[Symbol]	[Symbol]	[Symbol]	PLOCHY SMÍŠENÉ NEZASTAVĚNÉHO ÚZEMÍ (§ 17 vyhl.501/2006 sb.)
[Symbol]	[Symbol]	[Symbol]	PLOCHY DOPRAVNÍ INFRASTRUKTURY (§ 9 vyhl.501/2006 sb.) - silnice

VYMEZUJÍCÍ HRANICE

[Symbol]	HRANICE REŠENÉHO ÚZEMÍ
[Symbol]	HRANICE ZASTAVĚNÉHO ÚZEMÍ
[Symbol]	HRANICE ZASTAVITELNÝCH PLOCH
[Symbol]	HRANICE PLOCH S ROZDÍLNÝM ZPŮSOBEM VYUŽITÍ
[Symbol]	VEŘEJNÉ PROSPĚŠNÉ STAVBY

LIMITY VYUŽITÍ ÚZEMÍ

[Symbol]	NÁVRH	MAX. HRANICE NEGATIVNÍHO VLIVU ČOV
----------	-------	------------------------------------

OCHRANA ŽIVOTNÍHO PROSTŘEDÍ

STAV	NÁVRH	
[Symbol]	[Symbol]	REGIONÁLNÍ BIODORIDOR
[Symbol]	[Symbol]	LOKÁLNÍ BIODORIDOR
[Symbol]	[Symbol]	LOKÁLNÍ BIOCENTRUM
[Symbol]	[Symbol]	INTERAKČNÍ PRVEK
[Symbol]	[Symbol]	OZNAČENÍ PRVKU ÚSES

DOPRAVNÍ INFRASTRUKTURA

[Symbol]	NÁVRH	CYKLOTURISTICKÉ TRASY
[Symbol]	[Symbol]	TURISTICKÉ TRASY
[Symbol]	[Symbol]	MÍSTNÍ KOMUNIKACE
[Symbol]	[Symbol]	SILNICE III. TŘÍDY

TECHNICKÁ INFRASTRUKTURA

ENERGETICKÉ ŘEŠENÍ

[Symbol]	NÁVRH	EL. VEDENÍ VN 22 kV
[Symbol]	[Symbol]	TRAFOSTANICE 22kV

VODOHOSPODÁŘSKÉ ŘEŠENÍ

[Symbol]	NÁVRH	VODOVOD
[Symbol]	[Symbol]	ČERPAČI STANICE
[Symbol]	[Symbol]	OBJEKT - KANALIZACE
[Symbol]	[Symbol]	KANALIZACE SPLAŠKOVÁ
[Symbol]	[Symbol]	KANALIZACE VÝTLAK

INFORMATIVNÍ ÚDAJE

[Symbol]	OZNAČENÍ FUNKČNÍHO VYUŽITÍ PLOCH
[Symbol]	ČÍSELNÉ OZNAČENÍ NAVŘZENÝCH PLOCH

Územní plán Cerhonice		
ČÁST	REŠENÍ ÚP	
VÝKRES	HLAVNÍ VÝKRES	
ČÍSLO ZÁKAZKY	31_2010	Projektový a sdělitel AD s.r.l.
MĚŘÍTKO	1:5 000	Ing. arch. Jaroslav Dvořák
DATA	Duben 2012	Ing. arch. Jaroslav Dvořák, Ing. arch. Jaroslav Dvořák
KRESL.	LUCE KOVAČOVÁ	Ing. arch. Jaroslav Dvořák, Ing. arch. Jaroslav Dvořák
ČÍSLO VÝKRESU	2	ČÍSLO PÁNE
		1
ZÁZNAM O ÚČINNOSTI		
ČÍSLO JEDNIČI	PORÍZOVATEL	SPRÁVNÍ ORGÁN, KTERÝ ÚP VYDAL
58/2012	OBEC CERHONICE	ZASTUPITELSTVO OBCE CERHONICE
DATUM VYDÁNÍ	PRŮ. ARCH. JAROSLAV DVOŘÁK	MARCELA VÁŠKOVÁ
5.4.2012		OBECERHONICE
DATUM NABÝTÍ ÚČINNOSTI		
19.4.2012		